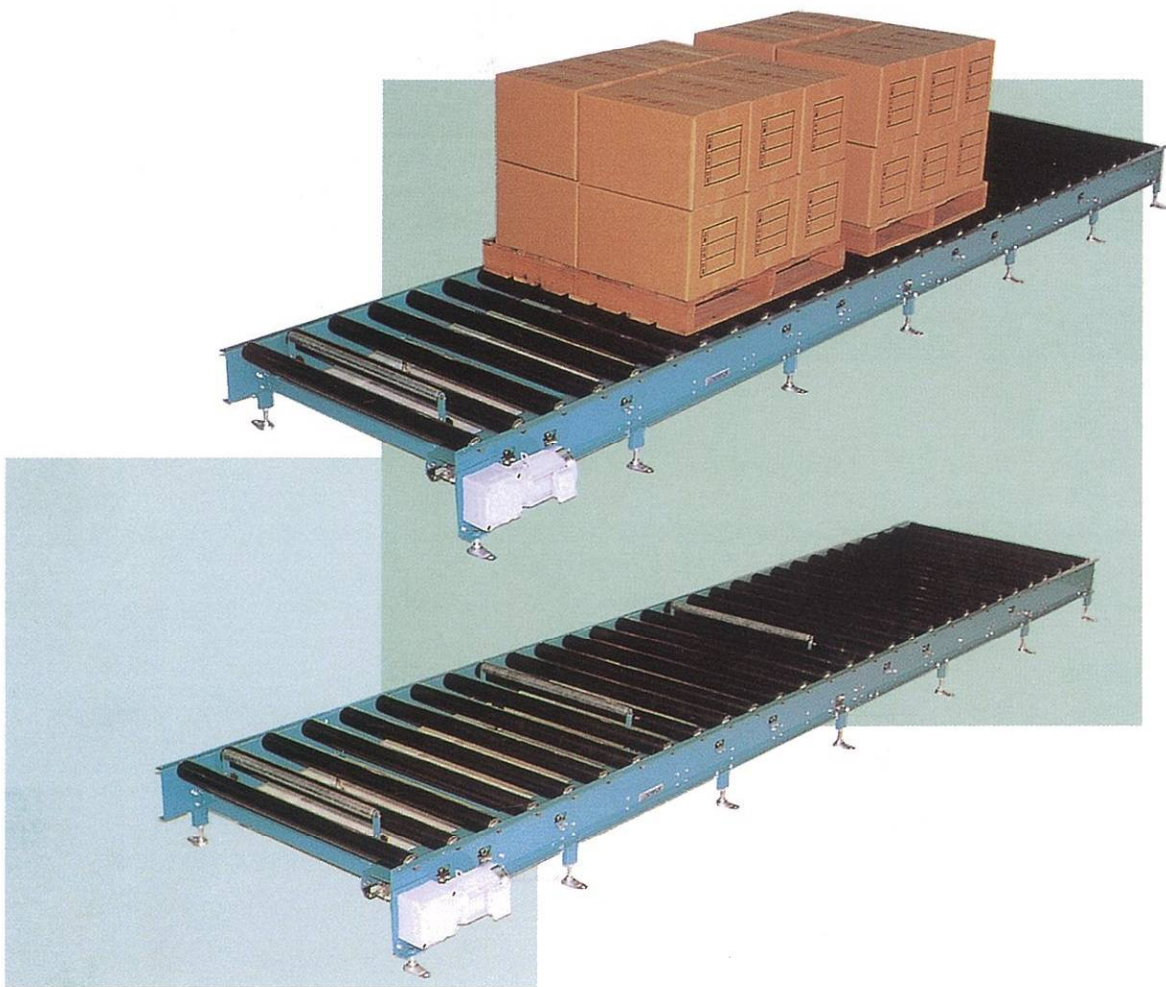


MISUZU

NEW

# ACCUMULATING CONVEYOR FOR PALLET



アキュムコンベヤ  
パレット用

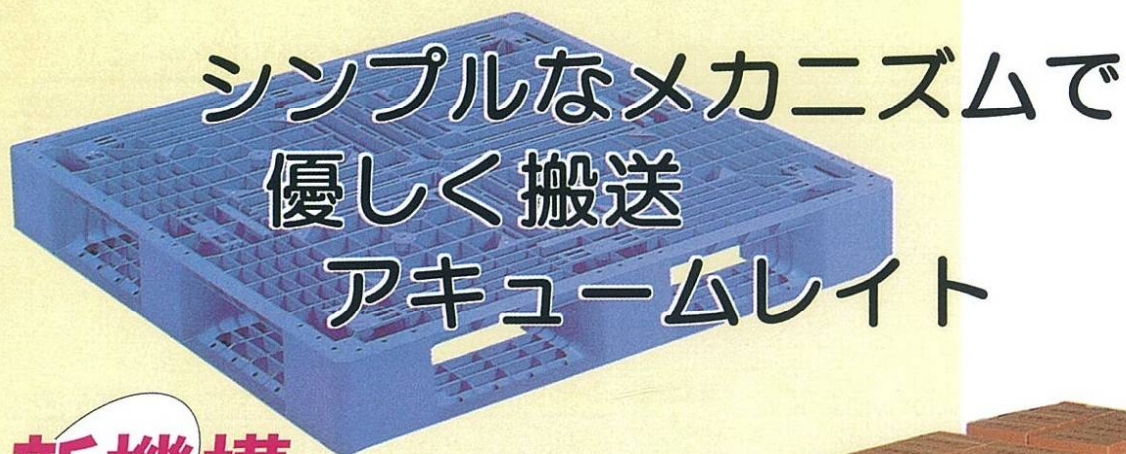
PAT. PAD.

PAC-1000



# A

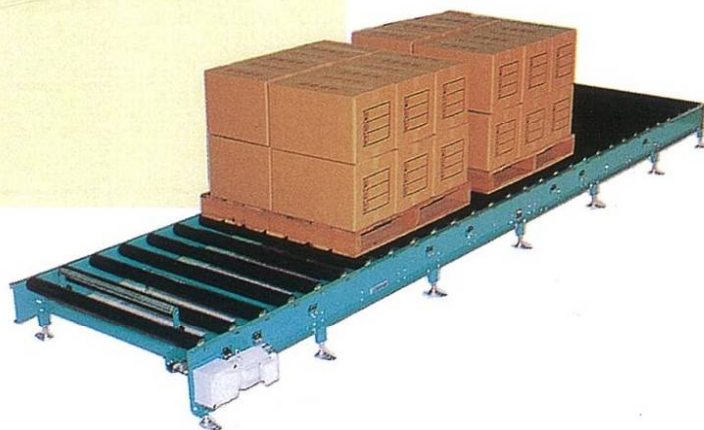
# ACCUMULATING CONVEYOR



シンプルなメカニズムで  
優しく搬送  
アキュムレイト

**新機構**

NEW MECHANISM



シンプルな構造でパレット搬送に適した  
ゼロプレッシャーアキュムコンベヤです。

搬送パレットが、コンベヤ上のセンサローラ  
を倒し、リンク機構が作動、フリクションロー  
ラの働きにより搬送用ローラを駆動させたり、  
フリーに切り替えたりする「プレッシャー0」新  
機構のアキュム方式のコンベヤです。

## 特長

### 1. パレットのアキュム搬送に最適です。

シンプルな独自機構で輸送物に優しいアキュムレーションシステムコンベヤです。

先行のパレット搬送物がセンサローラを倒すだけで後続のパレット搬送物をぶつけることなく一定間隔で順次停止アキュムします。

排出は、最先端パレットの払い出し確認により後続パレットの搬送を順次行います。

### 2. ローラ駆動は、フリクション構造です。

パレット搬送物の荷重は、フリーローラ（脱着式）で受け、ウレタンゴムライニング駆動ローラでの間接駆動を採用、従来機と比べ騒音を極力抑えました。

### 3. シンプル構造で経済的です。

構造は簡単で、空圧、油圧、電気等による複雑な制御を一切不要（自動払出装置を除く）で経済的です。

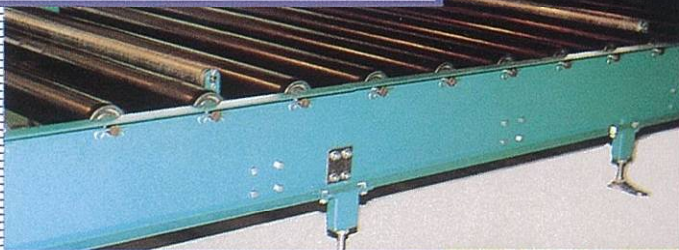
### 4. ローラ駆動は、安全構造です。

コンベヤ搬送面は、フリーローラで、駆動部を下部に設置した安全構造です。

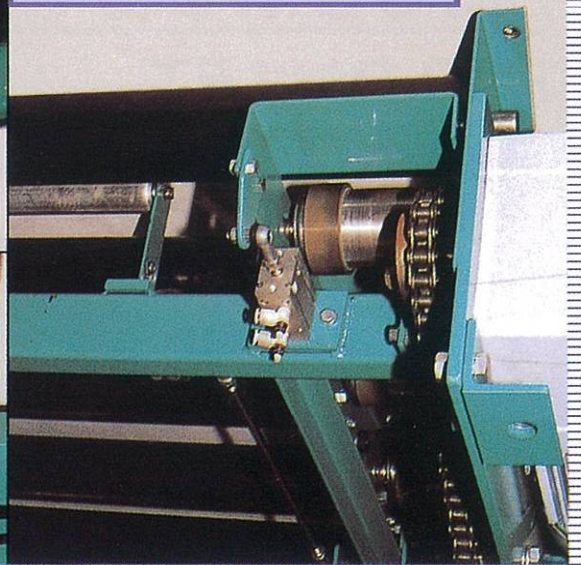


PAC-1000型アキュムコンベヤは、搬送物をコンベヤ上で一時的にストックする駆動コンベヤです。

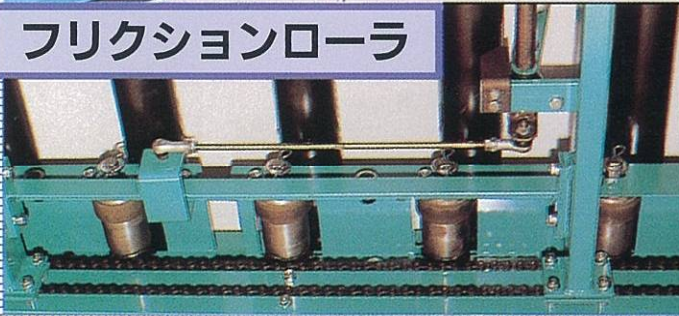
センサローラ



自動払い出し装置



フリクションローラ



## アキュム方法

### アキュム動作

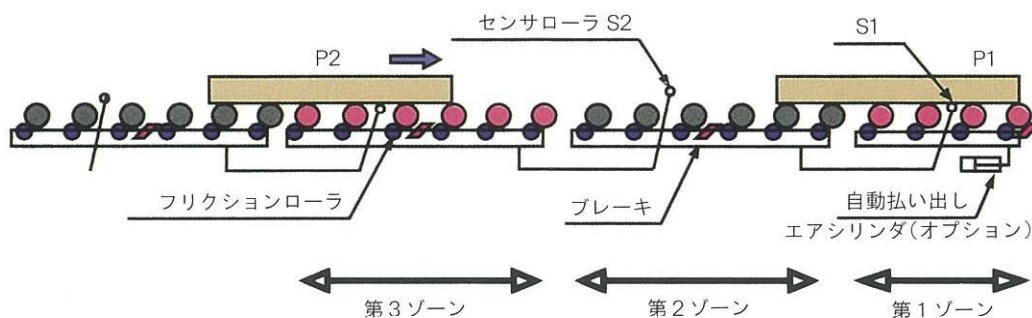
1. 搬送物P 1がセンサローラS 1を倒すと、リンク機構で連結された後部第2ゾーンは、駆動がはずれ、ローラフリーとなります。
2. 後続の搬送物P 2は、第2ゾーンまで搬送され、センサローラS 2を倒した後、ブレーキにより停止。この動作により第3ゾーンは、ローラフリーにかわります。
3. これらの動作を繰り返す事により順次一定間隔でアキュムします。

### 排出動作

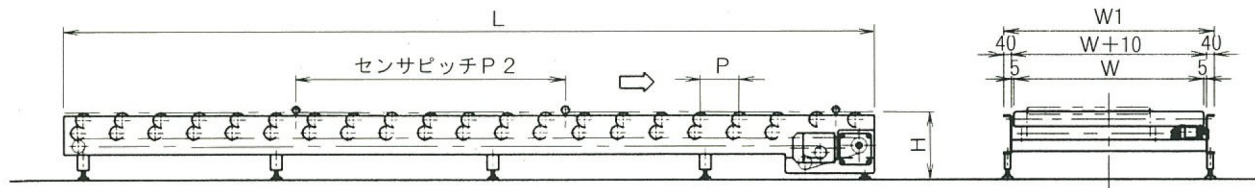
搬送物P 1が動きだし、倒しているセンサローラS 1を開放、第2ゾーンに駆動が掛かり、後部搬送物P 2も動きだし、S 2を開放、第3ゾーンにも駆動が掛かります。

### 自動払い出し装置 (オプション)

払い出し用エアシリンダによりローラに駆動をかけ先頭の搬送物を次のコンベヤへ送り出します。



# PAC-1000アキュームコンベヤ

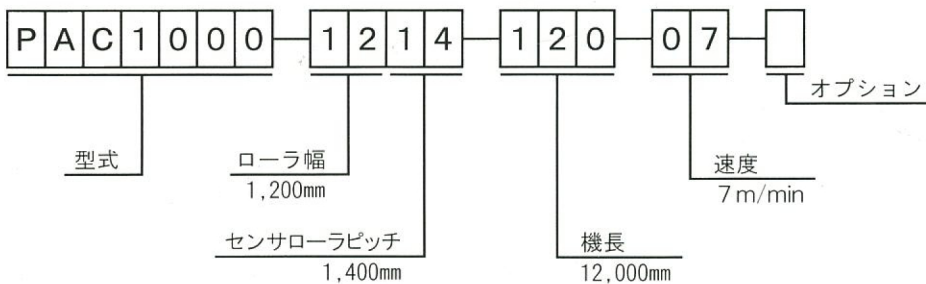


## 仕様

単位 mm

型 式	アキュームコンベヤ			
ローラ幅(W)	1,100	1,200	1,300	
キャリアローラ	φ76.3×t4.2 φ20丸鋼 シャフト			
ローラピッチ(P)	200	100(2ピッチ毎フリー)		
フレーム幅(W1)	1,190	1,290	1,390	
センサローラピッチ(P2)	1,400	1,500	1,600	
機 長(L)	3,000~12,000			
機 高	最低機高 350			
搬 送 速 度	50Hz	5m/min	7.5m/min	10m/min
	60Hz	6m/min	9m/min	12m/min
電 動 機	0.4kW 0.75kW 1.5kWギヤドモータ 3相200V			
搬 送 荷 重	1000kg/1パレット			
パレット寸法	1,000	1,100	1,200	
自動払い出し装置 (オプション)	先端エアシリンダ作動による払い出し			

## 型式表示方法



## 三鈴工機株式会社

〒510-0103 三重県四日市市楠町北五味塚530番地  
PHONE(059)397-3211 FAX(059)397-3217  
 本社営業部 〒510-0103 三重県四日市市楠町北五味塚530番地  
PHONE(059)397-3220 FAX(059)397-3223  
 東京事業所 〒144-0042 東京都大田区羽田旭町10番11号 MFIP羽田2F  
PHONE(03)6423-7150 FAX(03)6423-7151  
 大阪支店 〒542-0081 大阪市中央区南船場2丁目10番20号(南船場溝呂木ビル5階)  
PHONE(06)6241-1091 FAX(06)6241-1093

■お問い合わせは

MHP2007-115-@B

■本カタログの仕様は予告なく変更することがあります。