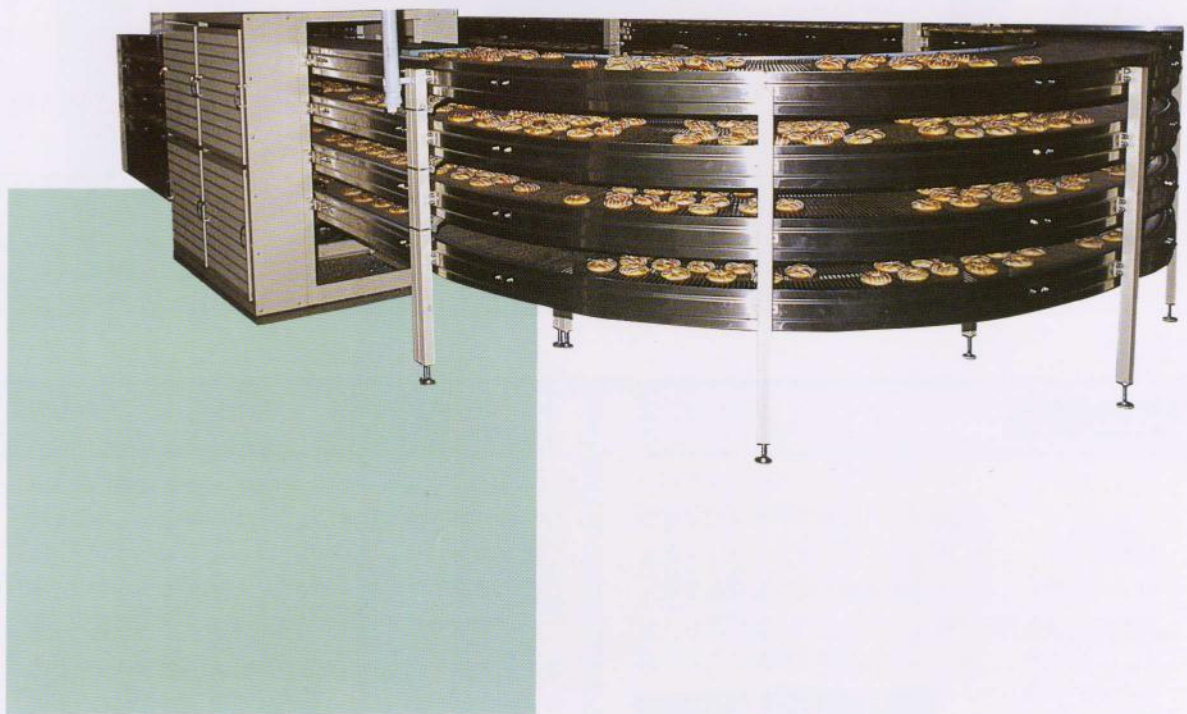


OMNI CONVEYOR SYSTEM

ENDLESS CONVEYOR TYPE



オムニ コンベヤ
エンドレスコンベヤ方式

OCS

OMNI CONVEYOR SYSTEM



めせたまま!!
優しく整列搬送
新サーボドライブシステム。



新開発のドライブシステムが、製品の整列みだれや損傷をなくします。

Our new drive system eliminates misalignment or damage to your products.

開発以来10数年間で培った技術と改良、食品搬送の経験による蓄積が、製品をより優しく確実に取り扱います。

This is the technology and improvement that Misuzu has developed over the past 10 years from its experience in food conveyor systems that achieve careful and secure handling of your products.

特長

①製品の損傷や整列のみだれができません。

Damage or misalignment of the products does not happen.

エンドレス方式が、従来のコンベヤの渡り装置を不必要にし、渡り部での製品の損傷や整列みだれを解消しました。

②コンベヤ速度を無段階にしかも、簡単に設定できます。

Conveyor speed can be set easily, at your choice of level.

サーボモータ駆動のため変速範囲 (0.1~25m/min) が大きく、無段階に選択できます。しかも、その操作は、ボリュームスイッチで簡単に行えます。

③衛生的です。

Easily cleaned and maintained.

製品と直接触れるベルトは、衛生的に保つ必要があります。本機のベルトは、アッシュワース社製のオムニ・グリッド、オムニ・フレックス (SUS304) 等を使用。エンドレス方式のため洗浄装置 (オプション) を設ける事により、常に衛生的に保つことができます。

④自在にレイアウトが組めます。

Adjustable space saving design

エンドレス方式とベルトの自在性から左右のカーブはもちろんアップ、ダウン等、立体的なレイアウトができ、限られたスペースの有効利用が可能です。

⑤シンプルなフレームとエンドレス方式で経済的です。

Simplified frame with economical operation via the continuous conveyor system

フレーム材質にアルミを用い、よりシンプルな構造に改良。しかも、エンドレス方式によりベルト長さが、従来方式のコンベヤと比較して大幅に短縮されます。このため、本体重量の軽減とイニシャルコストの引き下げが可能となりました。

⑥張力が安定しています。

The belt is free from tension problems.

このシステムの駆動装置は、常に一定の張力をベルトに伝え駆動するので、異常張力が殆どないが、仮に発生する事があっても緩和装置をカーブ部分に装備されているので万全です。

OCS型オムニコンベヤは、複数のドライブ装置で駆動するエンドレス方式のコンベヤです。

多機能システム



食品加工装置に最適

エンドレス

衛生的

省スペース

用途

冷却、放冷
冷凍
熟成
醗酵
乾燥
蒸
加熱
保管及び搬送



上記図は、放冷システムの一例です。

駆動装置

オムニコンベヤの運転は、複数のドライブ装置で駆動されています。各ドライブ装置は、ベルトの進行方向に対し、常に一定の速度と張力を保ちながら駆動させる新同期運転システム(PAT.)を採用しました。このため、ベルトに余分な張力をかけずに安定した走行が得られ、スピード変速もスムーズに行えます。

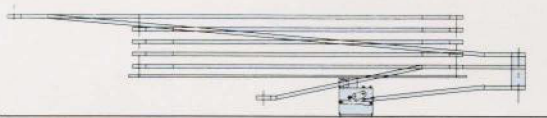
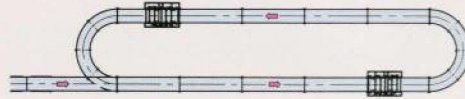
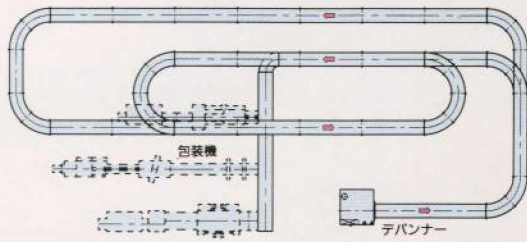


洗浄装置

洗浄装置には、ネットに高圧力をジェット噴射して清掃するタイプと蒸気温水タンク内でブラッシングするタイプがあります。これらの洗浄装置は、製品に直接触れるベルトを清掃するため常に製品を衛生的に保ちます。



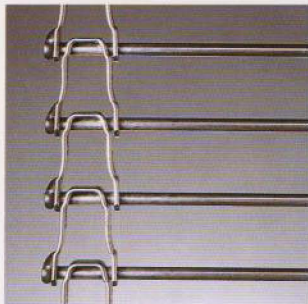
レイアウト



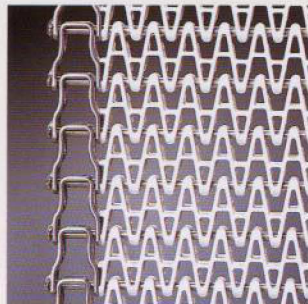
オーバーヘッドタイプ

フロータイプ

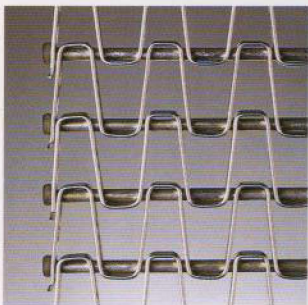
ベルト



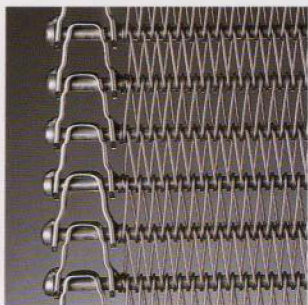
オムニグリッド



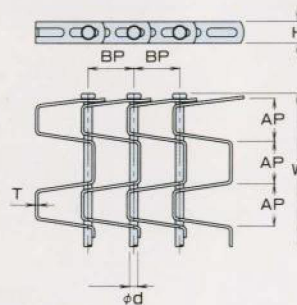
オムニライト



オムニフレックスE-1



メッシュカバード・オムニグリッド



仕様

種類	横ピッチ AP	縦ピッチ BP	リンクプレート厚(T)	ピン径 高(H)	ピン径 φd	材質
オムニグリッド	—	19.05 27.36	2.0	11	4.9	SUS304
オムニライト	—	27.36	2.0	11		
オムニフレックスE-1	25.4	27.36	1.6	13		
メッシュカバード オムニグリッド	—	19.05 27.36	2.0	11		

SPECIFICATION

Description	Horizontal Pitch-AP	Vertical Pitch-BP	Link Plate Thickness	Pin Height	Dia. φ	Mat'l
Omnigrd	—	19.05 27.36	2.0	11	4.9	Type 304 Stainless Steel
Omni-light	—	27.36	2.0	11		
Omniflex E-1	25.4	27.36	1.6	13		
Mesh Covered Omnigrd	—	19.05 27.36	2.0	11		

※本カタログの仕様は予告なく変更することがあります。

■ カタログの請求、お問い合わせは

■ 製造・販売元

 **三鈴工機株式会社**

〒510-0103 三重県四日市市楠町北五味塚530番地
PHONE(059)397-3211 FAX(059)397-3217
本社営業部 〒510-0103 三重県四日市市楠町北五味塚530番地
PHONE(059)397-3216 FAX(059)397-3217
東京支店 〒105-0012 東京都港区芝大門1丁目2番1号(大門KSビル3階)
PHONE(03)3434-2936 FAX(03)3434-2939
大阪支店 〒542-0081 大阪市中央区南船場2丁目10番20号(南船場満呂木ビル5階)
PHONE(06)6241-1091 FAX(06)6241-1093

■ 販売元